

reine **Form**sache



*Konstruktionen aus:
Edelstahl, Stahl und
Aluminium*



Formgebung



Lasern, schneiden, stanzen, kanten, schweißen und die anschließende Oberflächenbehandlung sind nur ein Teil unserer Möglichkeiten, um aus den unterschiedlichsten Blechen und Metallen das zu machen, was unsere Kunden gerne wünschen. Der Einsatz modernster, CAD-gesteuerter Technik und das Engagement unserer Mitarbeiter garantieren Ihnen präzise und sorgfältige Ausführung von der Konstruktion bis zur Fertigstellung.

Hand in Handarbeit

Für Gewerbe und Privat

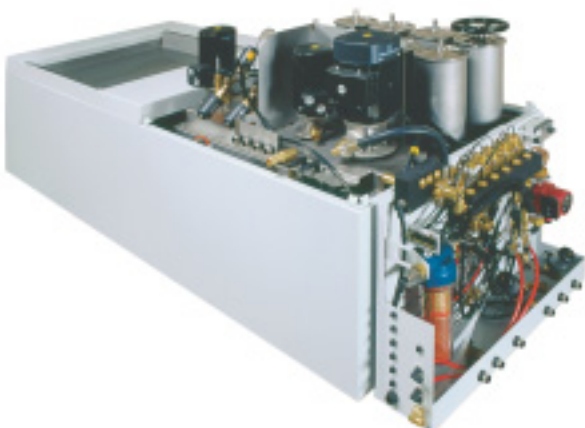
Nicht nur für gewerbliche Anforderungen, sondern auch für den privaten Bereich, realisieren wir die ganz individuellen Wünsche unserer Kunden.

Wir beraten Sie gerne über die Möglichkeiten, die unser Haus Ihnen bietet, von der Idee bis zur Fertigstellung und der Montage vor Ort.

Lassen Sie sich inspirieren von der Vielfalt, die eine moderne Blechverarbeitung heute bietet.



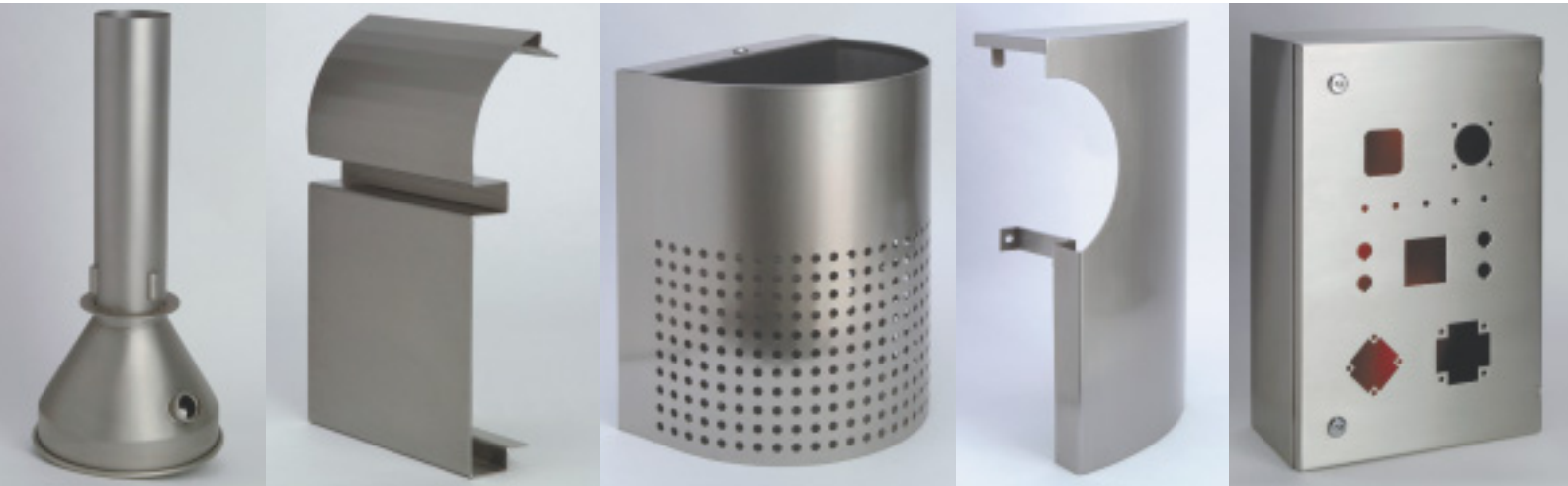
**Detailgetreu
nach
Kundenwunsch**



**...bis zur
Endmontage**

Gerade die Fertigung von Einzelteilen und Prototypen sind, dank modernstem Maschinenpark und detaillierter Arbeitsplanung, in unserem Hause ökonomisch zu realisieren. Aber auch für die Serienproduktion ist unser Unternehmen bestens ausgestattet. Vom ersten bis zum letzten Bauteil liefern wir Ihnen die gewünschte, gleichbleibende Qualität.

Einzelteile

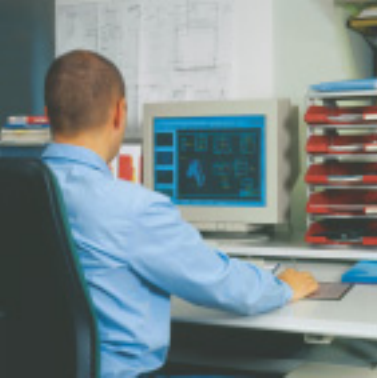


für viele Funktionen

Gehäuse

Über die Produktion von Maschinenteilen, Gehäusen, Verkleidungen und Schaltschränken hinaus, bieten wir auch die Herstellung und den Zusammenbau kompletter Baugruppen an. Dabei werden z.B. Edelstahlschränke mit sämtlichen Aggregaten und Steuerungen gefertigt, montiert und endgeprüft zu ihrem Bestimmungsort geliefert.





Planung und Konstruktion

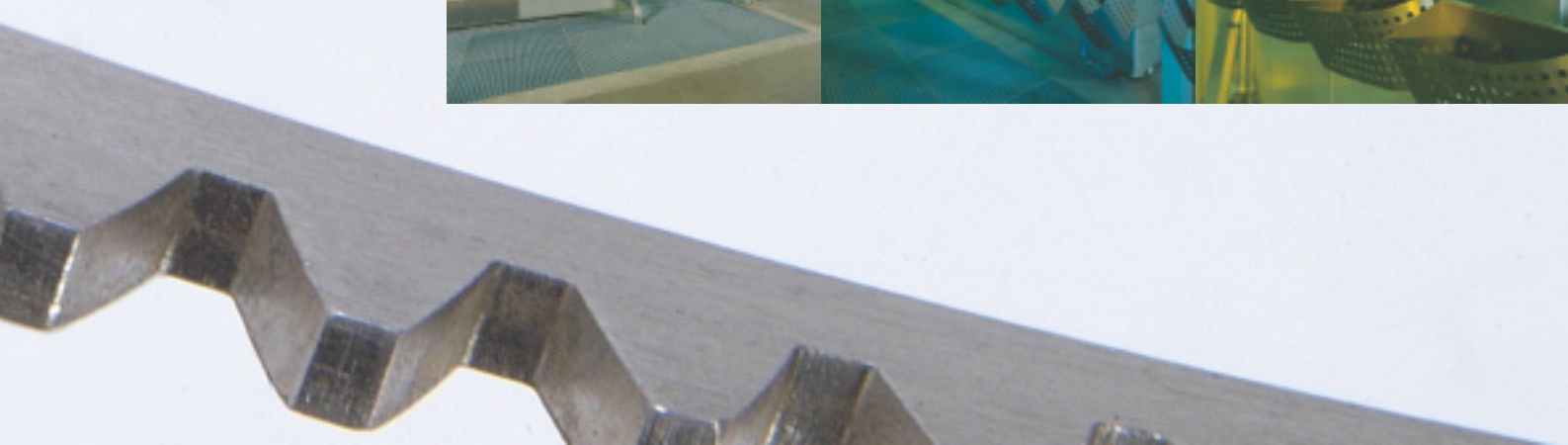
Ganz gleich, welche Vorstellungen und Anforderungen Sie haben, unsere Konstruktionsabteilung erarbeitet Ihnen komplette Lösungen hinsichtlich Technik und Design.

Dies bedeutet, dass unsere Ingenieure, Techniker und Meister im ersten Schritt beim Kunden vor Ort die Aufgabenstellung exakt definieren. Im zweiten Schritt erfolgt dann als Lösungsvorschlag die komplette Planung und die Erstellung der notwendigen technischen Zeichnungen auf leistungsfähigen EDV-Anlagen.



Bei Einzelproduktionen wird dann, nach Absprache mit unseren Kunden, das Bauteil in der Werkstatt gefertigt oder bei Serienproduktionen ein Prototyp erstellt.

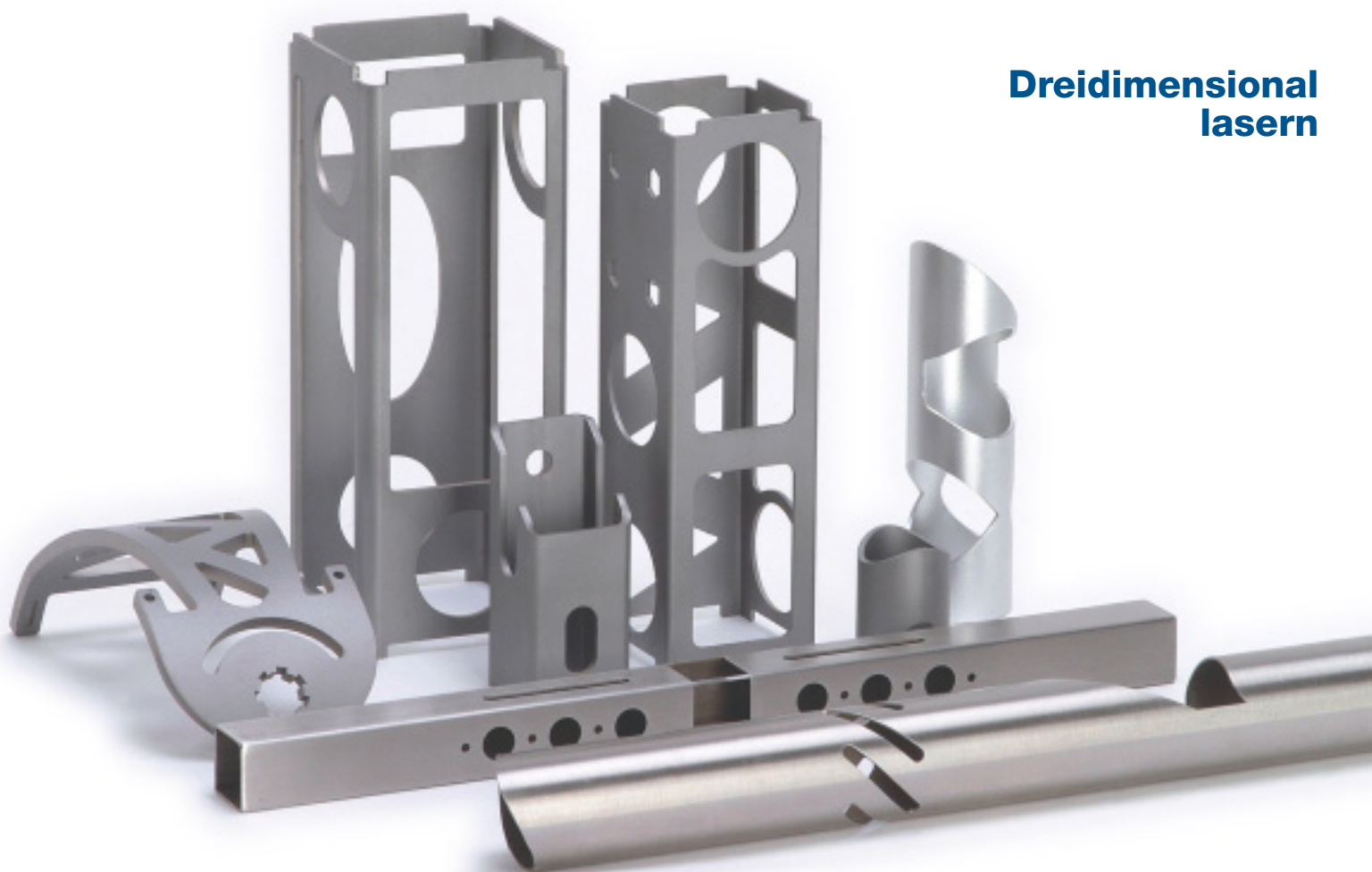
Veredlung





Formschönes und funktionelles Design spielen in unserer heutigen Gesellschaft eine immer größer werdende Rolle. Ob bei der ergonomischen Arbeitsplatzgestaltung oder im Privatbereich, durch modernste Konstruktions- und Fertigungstechnik können heute auch komplizierte und ausgefallene Formen wirtschaftlich realisiert werden

Wir beraten Sie gerne über unsere Möglichkeiten !

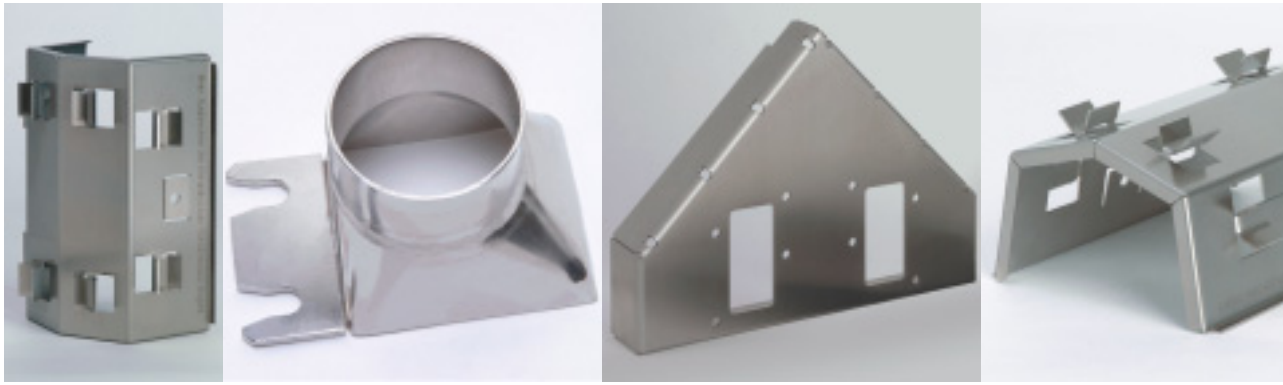


Dreidimensional lasern

Zweidimensional lasern



stanzen
lasern
kanten
schweißen



in neuen Dimensionen



Ein erheblicher Teil unserer Kunden ist in der Lebensmittel- und Pharmaindustrie angesiedelt, die bezüglich Maßgenauigkeit und Verarbeitung besonders anspruchsvolle Standards setzt. Für unser Unternehmen bedeutet das seit vielen Jahren, den extrem hohen Anforderungen gerecht zu werden und ein hohes Qualitätsniveau zu produzieren.

Speziell durch den langjährigen Einsatz der Laser-Technik, mit Maßgenauigkeiten von 0,1 mm, sind Komponenten und Bauteile präzise und wirtschaftlich zu realisieren.

Speziell durch den langjährigen Einsatz der Laser-Technik, mit Maßgenauigkeiten von 0,1 mm, sind Komponenten und Bauteile präzise und wirtschaftlich zu realisieren.





Unternehmens- entwicklung

In mehr als 30 Jahren entwickelte sich die Hase GmbH vom kleinen Handwerksbetrieb zu einem modernen und leistungsfähigen Metallverarbeiter mit Kunden in ganz Europa.

Bereits 1995 führte das Unternehmen das "QS-System 9001" ein, nach dessen strengen Richtlinien die inzwischen über 100 Mitarbeiter handeln und produzieren. Auch für die Zukunft sind alle Weichen gestellt, um den ständig wachsenden Ansprüchen des europäischen Marktes gerecht zu werden.

Informieren Sie sich über unsere vielfältigen Möglichkeiten, wir beraten Sie gerne.

Kontakt

Hase GmbH
Niederkircher Straße 5
D-54294 Trier

Telefon: (06 51) 8 27 07-0
Telefax: (06 51) 8 27 07-34

Email: info@hase-gmbh.de
www.hase-gmbh.de

