



Reine Formsache

*Konstruktionen aus
Edelstahl, Stahl und Aluminium*



Maschinengehäuse für
eine Getränke-Abfüllanlage
in Edelstahl und Glas.
Passgenaue Vormontage in
unseren Hallen.

Hand in Hand

Ganz gleich, mit welchen Vorstellungen und Anforderungen Sie zu uns kommen, unsere Konstruktionsabteilung erarbeitet in enger Zusammenarbeit mit Ihnen komplette Lösungen hinsichtlich Technik und Design.

Lasern, schneiden, stanzen, kanten, schweißen und die anschließende Oberflächenbehandlung sind nur ein Teil unserer Möglichkeiten, um aus den unterschiedlichsten Blechen und Metallen das zu machen, was unsere Kunden wünschen. Der Einsatz modernster, CAD/CNC-gesteuerter Technik und das Engagement unserer Mitarbeiter garantieren Ihnen präzise und sorgfältige Ausführung von der Konstruktion bis zum fertigen Produkt.

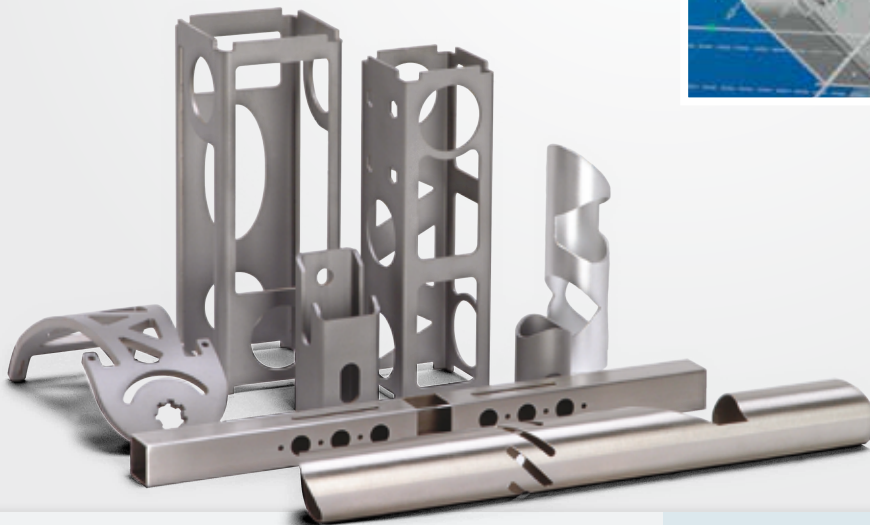


Präzisionsbauteil
in Edelstahl für moderne
Getränke-Abfüllanlagen



Planung & Konstruktion

Unsere Ingenieure, Techniker und Meister definieren zusammen mit Ihnen exakt die Aufgabenstellung. Im zweiten Schritt erarbeiten wir Ihnen entsprechende Lösungsvorschläge und erstellen die notwendigen Zeichnungen auf leistungsfähigen EDV-Anlagen. Bei Einzelproduktionen wird dann, nach Absprache mit unseren Kunden, das Bauteil in der Werkstatt gefertigt oder bei Serienproduktionen ein Prototyp erstellt.



Zwei- und
dreidimensionale
Lösungen.



Lasern, schneiden, stanzen & kanten

Formschönes und funktionelles Design spielen in unserer heutigen Gesellschaft eine immer größer werdende Rolle. Ob bei der ergonomischen Arbeitsplatzgestaltung, bei funktionellen Lösungen in der Industrie oder im Privatbereich, durch modernste computergesteuerte Fertigungstechnik können heute auch komplizierte und ausgefallene Formen wirtschaftlich realisiert werden.



**Wir beraten Sie gerne
ausführlich über unsere
Möglichkeiten !**





Zerspanung

Hase Zerspanungstechnik bedeutet Kompetenz in allen Ebenen. Für unsere Kunden bieten wir Lösungen für komplexe Fertigungsaufgaben in der Präzisionszerspanung sowie in der Herstellung von anspruchsvollen Schweißkonstruktionen. Je nach individuellem Bedarf als Einzelteil oder auch als Klein- oder Mittelserie.

Von Hase Zerspanungstechnik erhalten unsere Kunden ein nach ihren Vorgaben hergestelltes, einbaufertiges Produkt in nachgewiesener hoher Qualität, zum fairen Preis und zum vereinbarten Termin.

Bearbeitung nach Kundendaten!

2D- und 3D-Konstruktionsdaten können bei uns durch Einsatz einer leistungsfähigen CAD/CAM-Software effizient zu Produktionsdaten konvertiert werden. Die Daten können vom Kunden

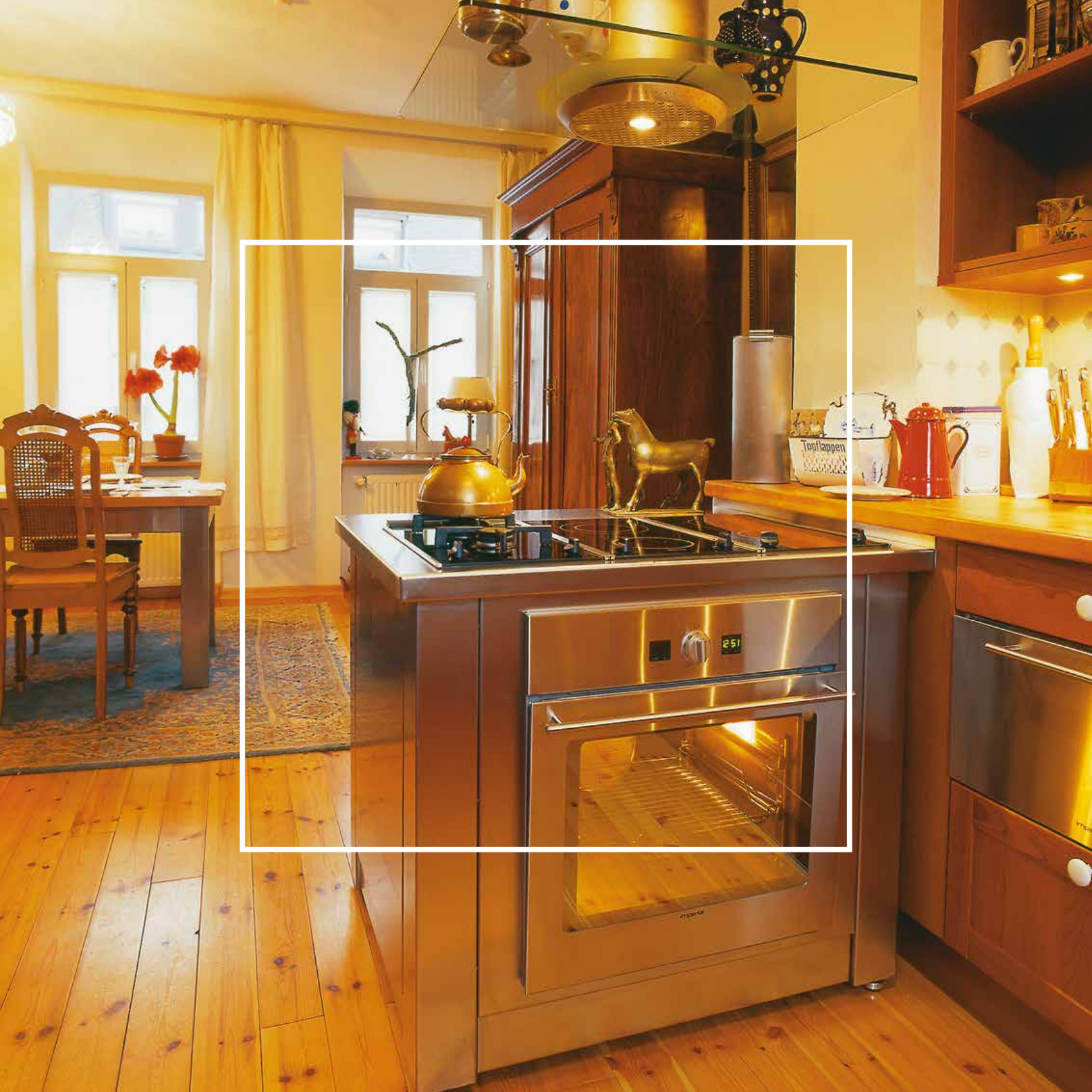
bequem per Email gesendet oder aber auch auf handelsüblichen Datenträgern geliefert werden.

Bevorzugte, gängige Datenformate:

Catia; VDA_FS; IGES;

DWG; MODEL; DXF; STEP





Veredelungen & Beschichtungen

So vielfältig wie die Einsatzbereiche der unterschiedlichsten Werkstücke, Maschinenteile oder Skulpturen die unser Haus verlassen, sind auch die Anforderungen an die verwendeten Metalle und deren Oberflächenbeschaffenheit.

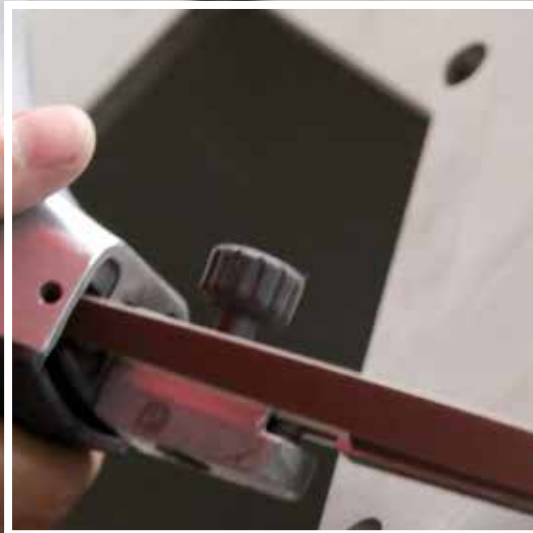
Selbst großformatige Teile können direkt in den eigenen Anlagen weiterverarbeitet, veredelt oder beschichtet werden.



So verfügt die Hase GmbH nicht nur über eine 8 x 4 m große Glasperlstrahlkabine, die entsprechenden Bandschleifer und Poliermaschinen, sondern die Oberflächen können auf Wunsch auch elektro-chemisch poliert, fachgerecht pulverbeschichtet oder nasslackiert werden.







Schweißen, löten, verschrauben...

Die wahre Kunst in der Metallverarbeitung liegt nach wie vor in der fachgerechten Verbindung von zwei oder mehreren Teilen.

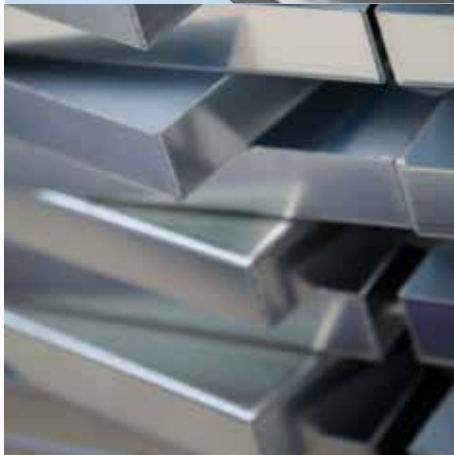
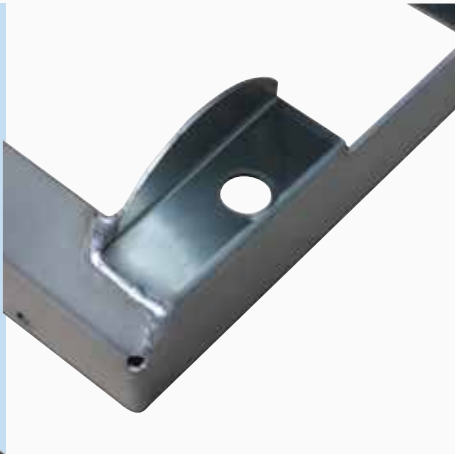
Nicht nur die Belastbarkeit von Schweiß- oder Lötverbindungen sind hierbei für unsere Kunden entscheidend, sondern auch die Optik, das Design und die Funktionalität.

So überrascht es dann auch nicht, wenn selbst aufwändige und kompliziert verarbeitete Werkstücke wie aus einem Guss wirken.

Exzellente geschulte Mitarbeiter und ein ausgeprägtes Qualitätsmanagement sorgen letztendlich dafür, dass keine Auftragsarbeiten ohne umfangreiche Prüfungen unser Unternehmen verlassen.



dauerhafte
Verbindungen



Spezialanfertigungen oder Kleinserien...

Ein erheblicher Teil unserer Kunden ist in der Lebensmittel- und Pharmaindustrie angesiedelt, welche bezüglich Maßgenauigkeit und Verarbeitung besonders anspruchsvolle Standards setzen. Für unser Unternehmen bedeutet dies seit vielen Jahren den extrem hohen Anforderungen gerecht zu werden und ein hohes Qualitätsniveau zu liefern. Speziell durch den langjährigen Einsatz der Laser-Technik, mit Maßgenauigkeiten von 0,1 mm, sind Komponenten und Bauteile präzise und wirtschaftlich zu realisieren.

Gerade die Fertigung von Einzelteilen und Prototypen sind, dank modernstem Maschinenpark und detaillierter Arbeitsplanung, in unserem Hause ökonomisch zu realisieren. Aber auch für die Serienproduktion ist unser Unternehmen bestens ausgestattet. Vom ersten bis zum letzten Bauteil liefern wir Ihnen die gewünschte, gleichbleibende Qualität.

...sind unser
Programm



Wir wachsen mit den Aufgaben unserer Kunden...

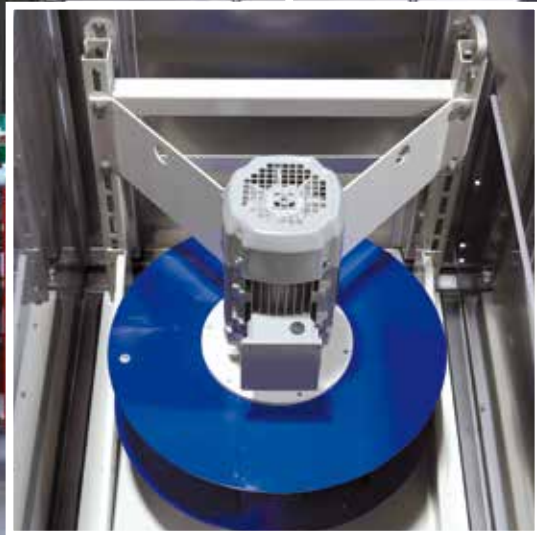
Über die Produktion von Maschinenteilen, Gehäusen, Verkleidungen und Schaltschränken hinaus, bieten wir auch die Herstellung und den Zusammenbau kompletter Baugruppe an. Dabei werden z.B. Edelstahlsschränke mit sämtlichen Aggregaten und Steuerungen gefertigt, montiert und endgeprüft zu ihrem Bestimmungsort geliefert.

Nicht nur für gewerbliche Anforderungen, sondern auch für den privaten Bereich, realisieren wir die ganz individuellen Wünsche unserer Kunden. Wir beraten Sie gerne über die Möglichkeiten, die unser Haus Ihnen bietet, von der Idee bis zur Fertigstellung und der Montage vor Ort.

Lassen Sie sich inspirieren von der Vielfalt, die eine moderne Blechverarbeitung heute bietet.



...Tag für Tag



Unser langjährig ausgereiftes Qualitätsmanagement nach DIN ISO 9001.2000 sichert Ihnen eine gleichbleibende und dauerhafte Funktionalität der Anlagen.

Klimatechnik

Individuelle Kühl- und Heizstationen für die Lebensmittel-Industrie

Die Firma Hase fertigt speziell auf die Bedürfnisse der Lebensmittel-, Getränke- oder Pharmaindustrie ausgerichtete Kühl- und Heizstationen von A bis Z. Durch unsere langjährige Erfahrung in der Prozessluftkonditionierung konnten wir inzwischen führende Hersteller dieser Branchen individuell beraten und passende Lösungen liefern.

Ganz gleich, mit welchen Vorstellungen und Anforderungen Ihr Unternehmen zu uns kommt, unsere Technik- und Konstruktionsabteilung erarbeitet in enger Zusammenarbeit mit Ihnen die komplette Technik und das passende Design.

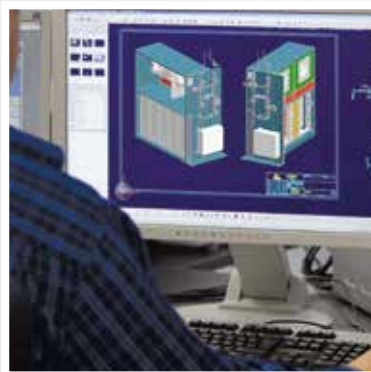
- Luftleistung bis max. 100.000 m³/h
- Kühlleistung bis max. 300 kW
- Heizleistung bis 200 kW



Individuelle Anlagen nach Ihren Anforderungen in Ihrer Produktion.

Planung & Konstruktion

Unsere Ingenieure, Techniker und Meister definieren zusammen mit Ihnen exakt die Aufgabenstellung. Schon bei der Planung wird auf ein Höchstmaß an Zugänglichkeit für Wartung und Reinigung der Anlagen geachtet. Um den hohen Hygieneanforderungen zu entsprechen, werden nur geeignete Materialien verarbeitet.



Wirtschaftlichkeit, bei Herstellung und Betrieb

Bei allen individuellen Anforderungen an die einzelnen Projekte, berücksichtigen unsere Planungen stets möglichst geringe Anschaffungskosten sowie ein Optimum an wirtschaftlicher Betriebsweise in der Produktion.

Gerne unterstützen wir Sie auch bei der Montage und Inbetriebnahme mit unseren qualifizierten Mitarbeitern.

**Nutzen Sie unser
Know-How**





Wir investieren in Mitarbeiter und Maschinen...

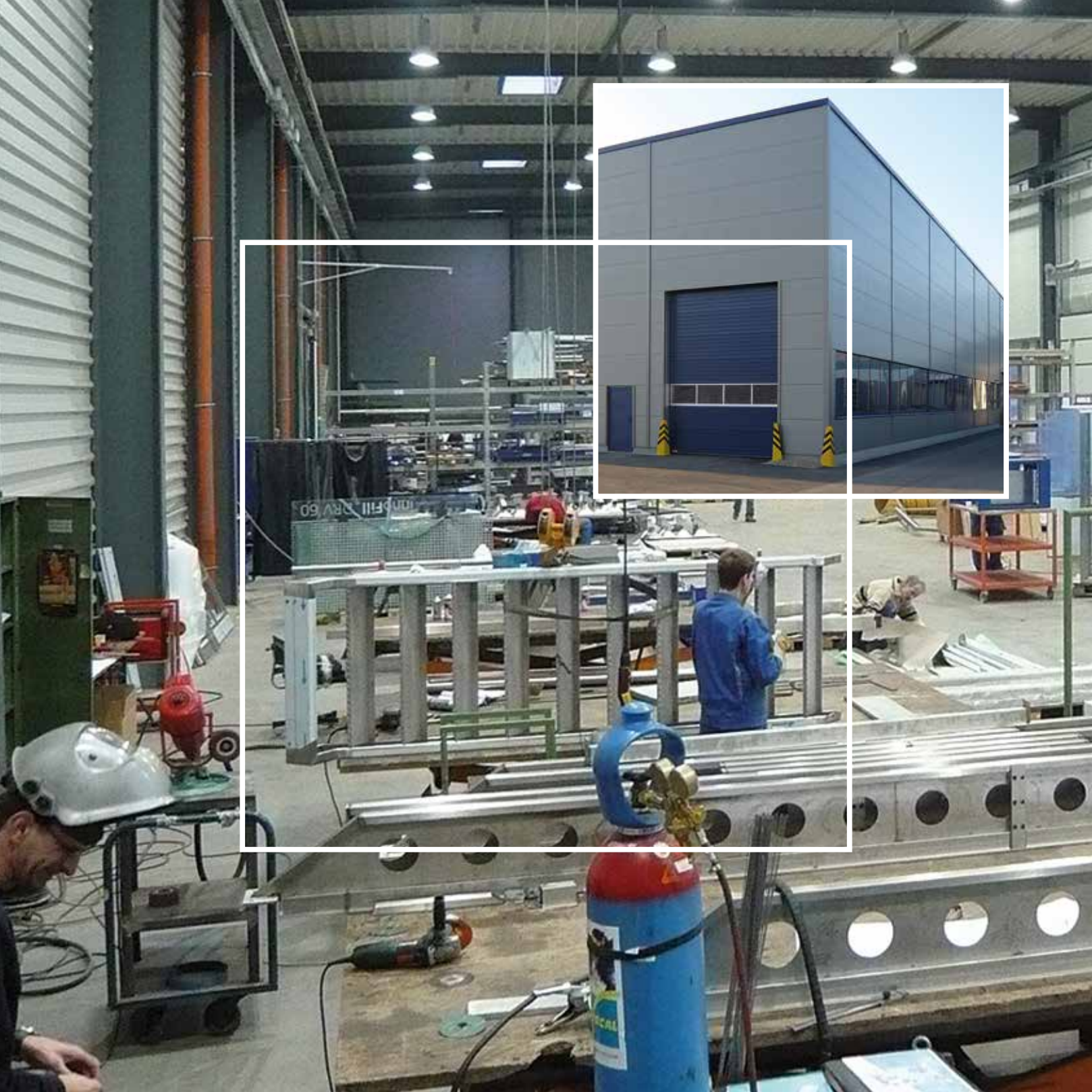
Der technische Fortschritt und die damit verbundenen immer wieder neuen Möglichkeiten in der Metallverarbeitung sehen wir als Herausforderung für uns und unsere Mitarbeiter.

Auch computergesteuerte Maschinen müssen letztendlich von qualifizierten Menschen bedient, gewartet und gepflegt werden.

So setzen wir auch in Zukunft auf ein optimales Zusammenspiel zwischen sinnvollen Investitionen in unseren Maschinenpark und der entsprechenden Aus- und Weiterbildung unserer Mitarbeiter.



...auch in Zukunft

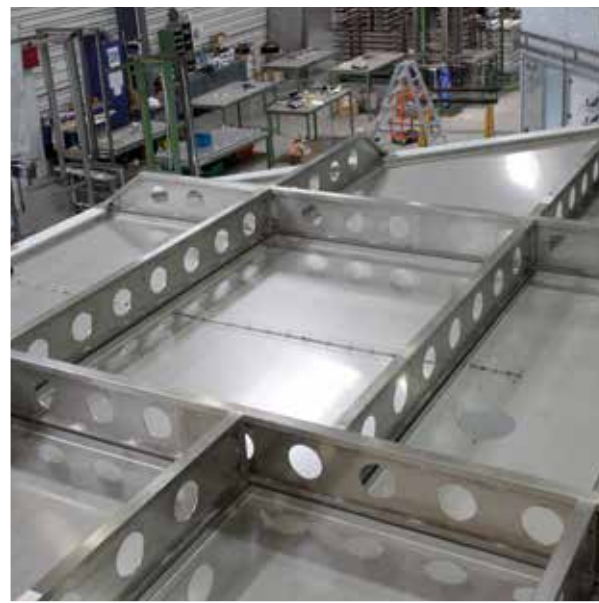


Montage vor Ort durch Vormontage im Werk

Zum guten Schluss benötigen viele unserer Kunden eine fachgerechte Montage der einzelnen Werkstücke vor Ort.

Und damit alle Teile auch am Bestimmungsort millimetergenau zusammenpassen, wird schon

einmal alles vorab in unseren Hallen probeweise vormontiert. Alle beweglichen Teile werden auf ihre einwandfreie Funktion hin getestet und elektronische Bauteile auf Herz und Nieren geprüft.



...passgenau



HASE GmbH
Niederkircherstraße 5
D-54294 Trier

Tel.: +49(0)651 / 82707-0

Fax: +49(0)651 / 82707-34

E-Mail: info@hase-gmbh.de

www.hase-gmbh.de



Ein Unternehmen der Hase-Gruppe.